



MACCHINA TAGLIACATENE ROLO' CON TELECAMERA ROLO'CHAIN CUTTING MACHINE WITH CAMERA

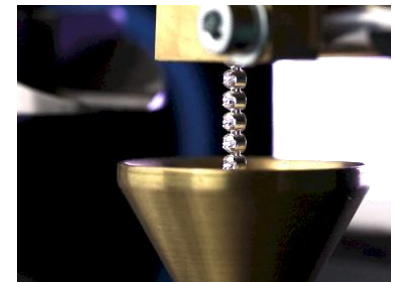
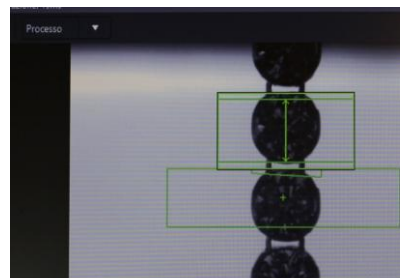
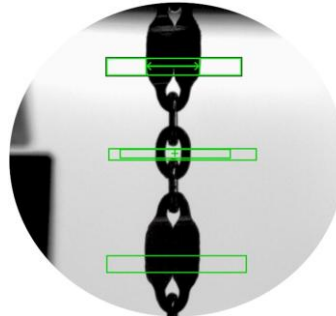
CODE . 50-025-2



Multilanguage operator interface



Alcune catene tagliate con questa macchina.
Some chains cut with this machine



Descrizione :

Macchina automatica per il taglio a conteggio di maglie e visione ottica. Alta precisione di posizionamento del taglio.

La macchina esegue il conteggio delle maglie con il sincronismo meccanico e/o il taglio con il sincronismo ottico. Questo taglia catena è indicato per catene che hanno un **passo maglia irregolare** dovuto alle lavorazioni precedenti. E' dotata di un sensore che visualizza la posizione della maglia da tagliare. La cesoia è orientabile rispetto alla catena. Questo sistema funziona per catene rolò ma anche per la catena a pallina, pallina-barilotto, figaro 3+1, 5+1, catena con traversino, grumeta, flu ecc purché si veda la forma della maglia. E' dotata di svolgitoro automatico e sensori di sicurezza. Ci sono sei programmi diversi di funzionamento. Il notebook per la configurazione della telecamera è compreso.

Dati tecnici:

Tensione	: 230 V monofase
Aria	: 6-8 Atm.
Potenza	: 250 W.
Peso	: 90 Kg
Misure Ingombro	: 1150 x 600 x 1610H mm
Produzione	: es.9 maglie (1200 Pz/ora)
Diametro porta bobina	: 12mm
Bobina standard	: Din 125
Altre bobine	: con adattamenti

Description :

Automatic link counting and optical vision cutting machine. High precision of cut positioning.

The machine performs link counting with mechanical synchronism and/or cutting with optical synchronism. This chain cutter is suitable for chains that have an irregular link pitch due to previous processes. It is equipped with a sensor that displays the position of the link to be cut. The shear can be oriented with respect to the chain. This system works for rolò chains but also for the ball chain, ball-barrel chain, 3+1 Figaro, 5+1 chain, chain with bar, grumeta, etc. as long as you can see the shape of the link. It is equipped with automatic unwinder and safety sensors. There are six different operating programs. The notebook for camera configuration is included.

Technical data:

Voltage	: 230 V single-phase
Air	: 6-8 Atm.
Power	: 250 W.
Weight	: 90 Kg
Dimensions	: 1150 x 600 x 1610H mm
Production	: ex.. 9 links (1200 pieces/hour)
Coil holder diameter:	12mm
Standard coil	: Din 125
Other coils	: with adaptations

PRODUTTORE
MANUFACTURER

DUE ERRE srl
Via dell'Artigianato n.24
36060 Romano d'Ezzelino (VI)
Italy
Tel- +39 0424 37788
<https://www.dueerre.net>
e-mail: info@dueerre.net

RIVENDITORE AUTORIZZATO
AUTHORIZED RESELLER

